



*Shigezo*

---

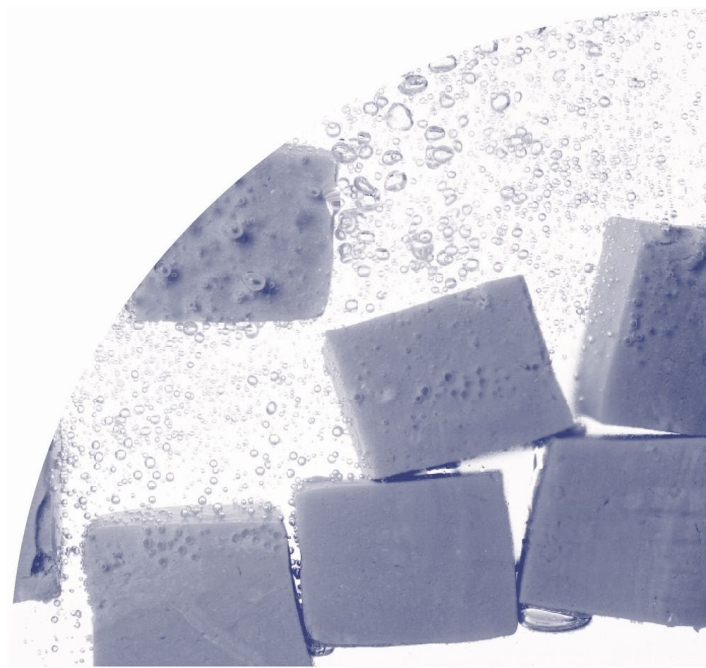
# 2025年9月期 決算説明資料

---

2025年11月7日

株式会社篠崎屋 2926

<https://www.shinozakiya.com>



# 損益計算書

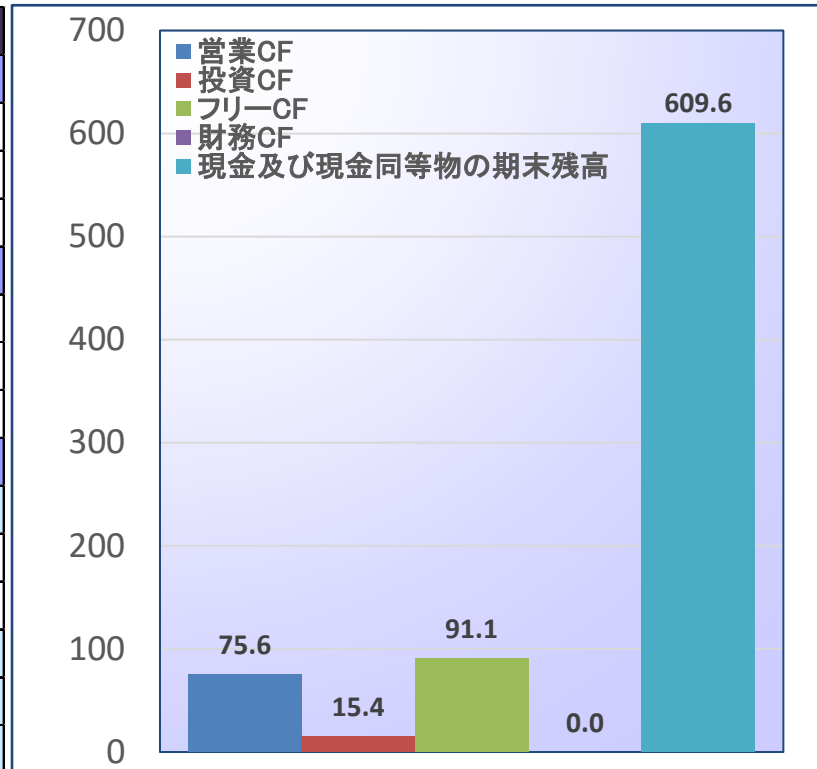
単位：万円	24年9月期	構成比	25年9月期	構成比	前年同期比
売上高	278,577	100.0%	294,022	100.0%	105.5%
小売事業	247,253	88.8%	261,126	88.8%	105.6%
その他事業	31,324	11.2%	32,895	11.2%	105.0%
売上原価	199,644	71.7%	204,467	69.5%	102.4%
売上総利益	78,933	28.3%	89,555	30.5%	113.5%
販管費	79,867	28.7%	83,646	28.4%	104.7%
営業利益	△ 934	△ 0.3%	5,908	2.0%	—
営業外収益	1,382	0.5%	1,492	0.5%	108.0%
営業外費用	1,053	0.4%	972	0.3%	92.3%
経常利益	△ 605	△ 0.2%	6,429	2.2%	—
特別利益	2	0.0%	0	0.0%	0.0%
特別損失	937	0.3%	1,314	0.4%	140.2%
当期純利益	△ 2,837	△ 1.0%	3,804	1.3%	—

# 貸借対照表及びキャッシュフロー計算書

## 貸借対照表

単位: 百万円	24年9月期	25年9月期	増減額
流動資産	683	790	107
現金及び預金	518	609	91
売掛金	56	62	6
棚卸資産	40	49	8
固定資産	601	574	△ 27
有形固定資産	220	232	11
無形固定資産	3	2	△ 0
投資その他の資産	377	339	△ 38
資産合計	1,285	1,364	79
流動負債	271	311	39
買掛金	172	187	14
未払金	40	63	22
固定負債	2	4	2
純資産	1,010	1,048	38
負債純資産合計	1,285	1,364	79

## キャッシュフロー計算書

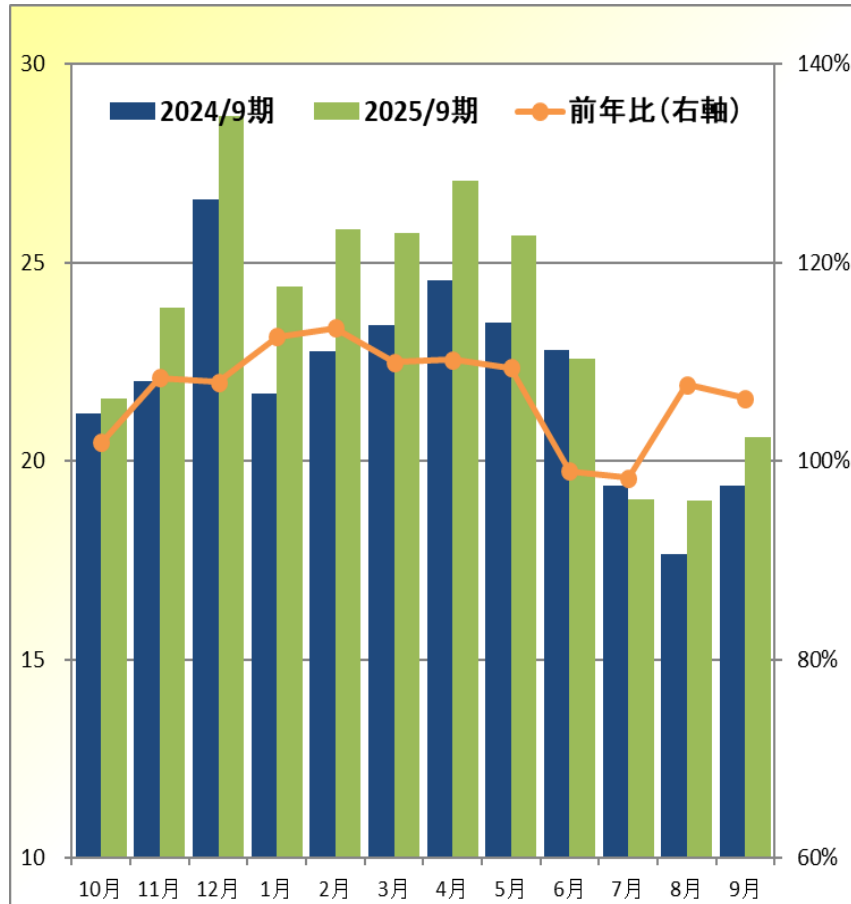


- 利益及び未収入金の回収にともない現預金増加し、投資その他の資産減少
- 事業拡大による仕入増加、直営店舗改装により流動資産・流動負債増加

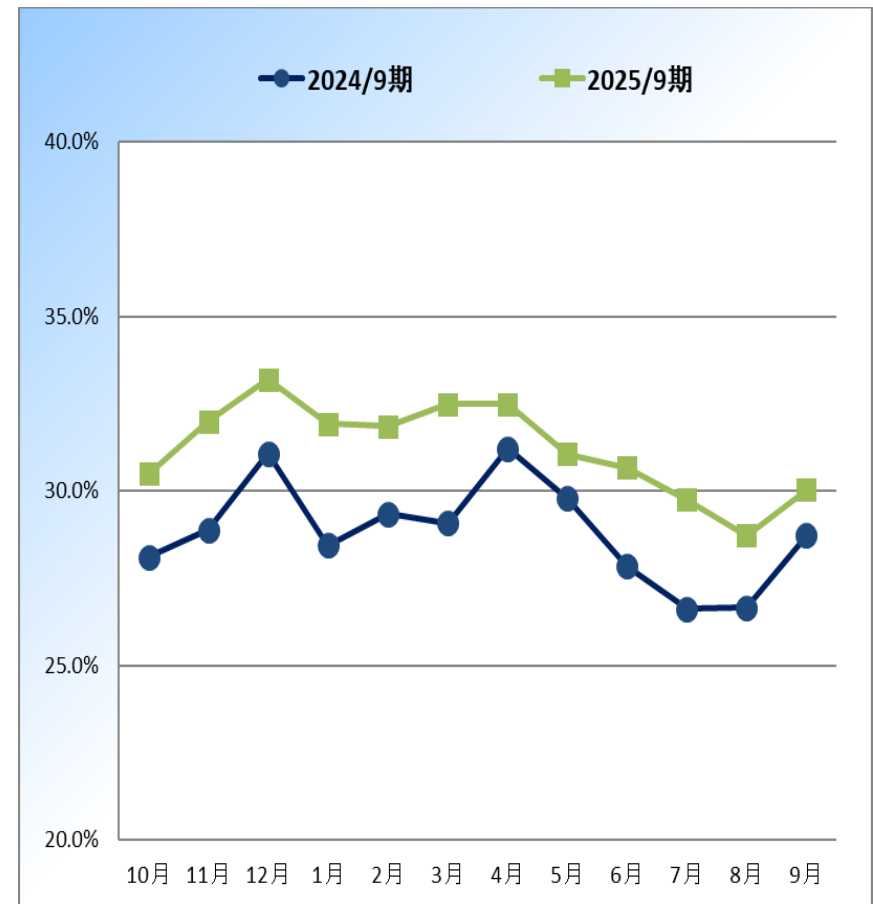
# 直営店舗の実績

1店舗平均売上高は22.1万円→23.7万円(前年比107.2%)  
全店平均粗利率は28.8%→31.2%(前年比108.4%)

## 1店舗平均売上高推移 (単位:万円)



## 全店粗利率推移



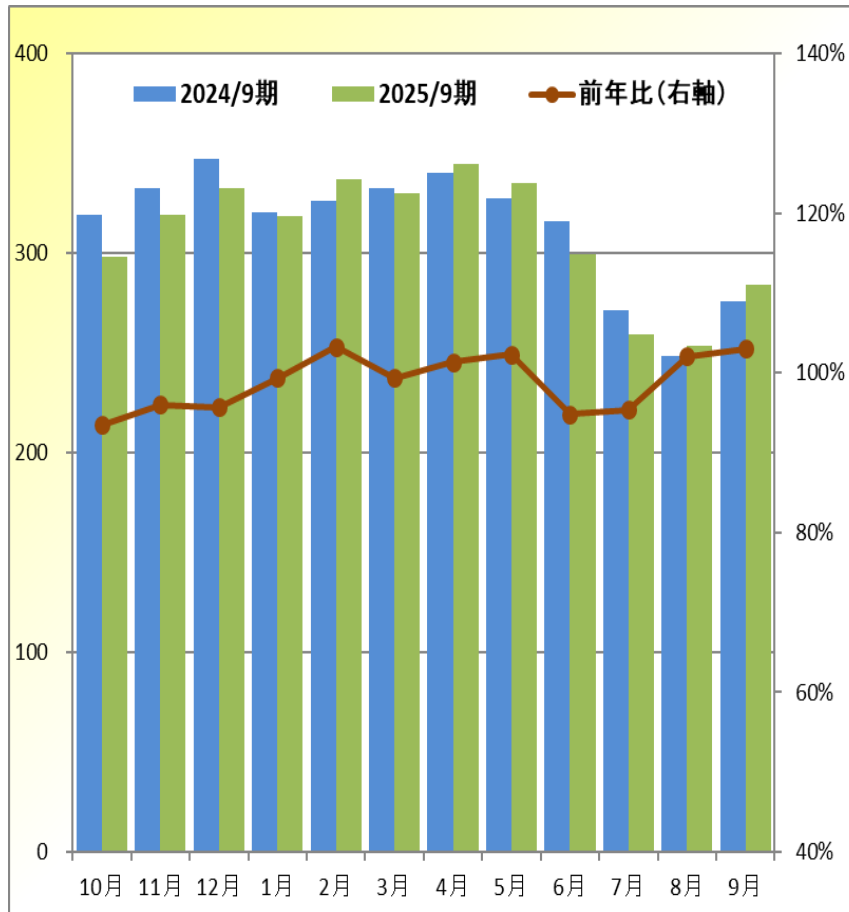
# 顧客数の結果

1店舗1日平均313人→309人(98.8%)

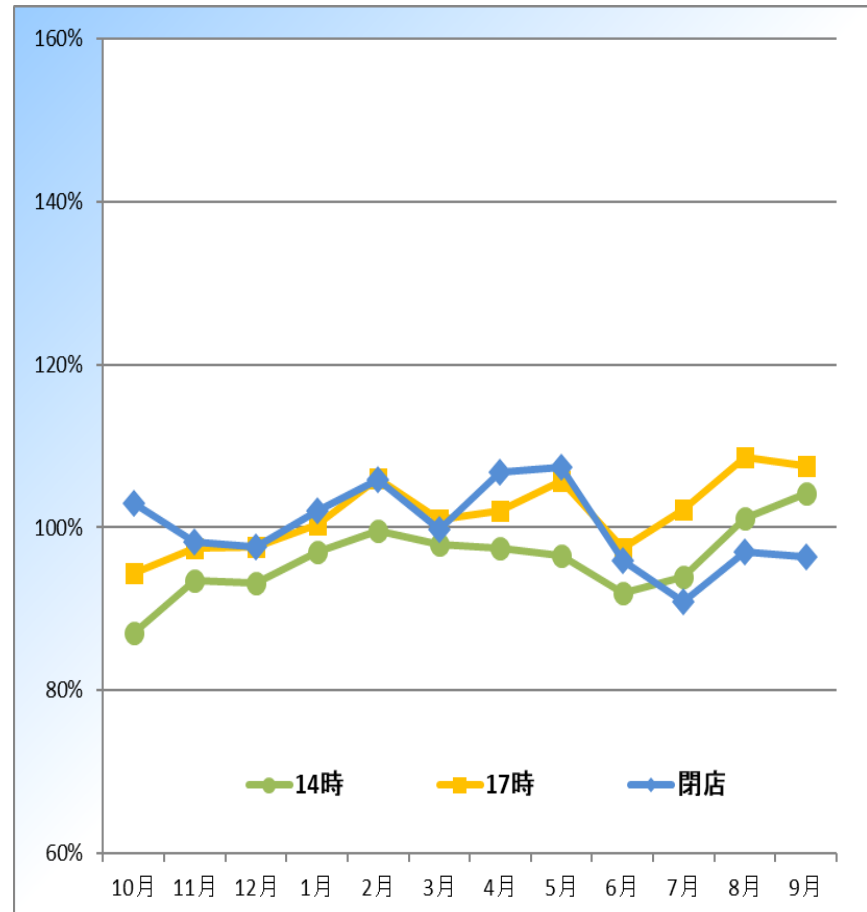
1Q前年比95.1%、同2Q100.7%、同3Q99.6%、同4Q100.1%

⇒ 顧客数の増加が最優先課題であるため動向に注視した対応

## 1店舗平均顧客数の推移 (単位:人)



## 時間帯別1店舗顧客数前年比推移



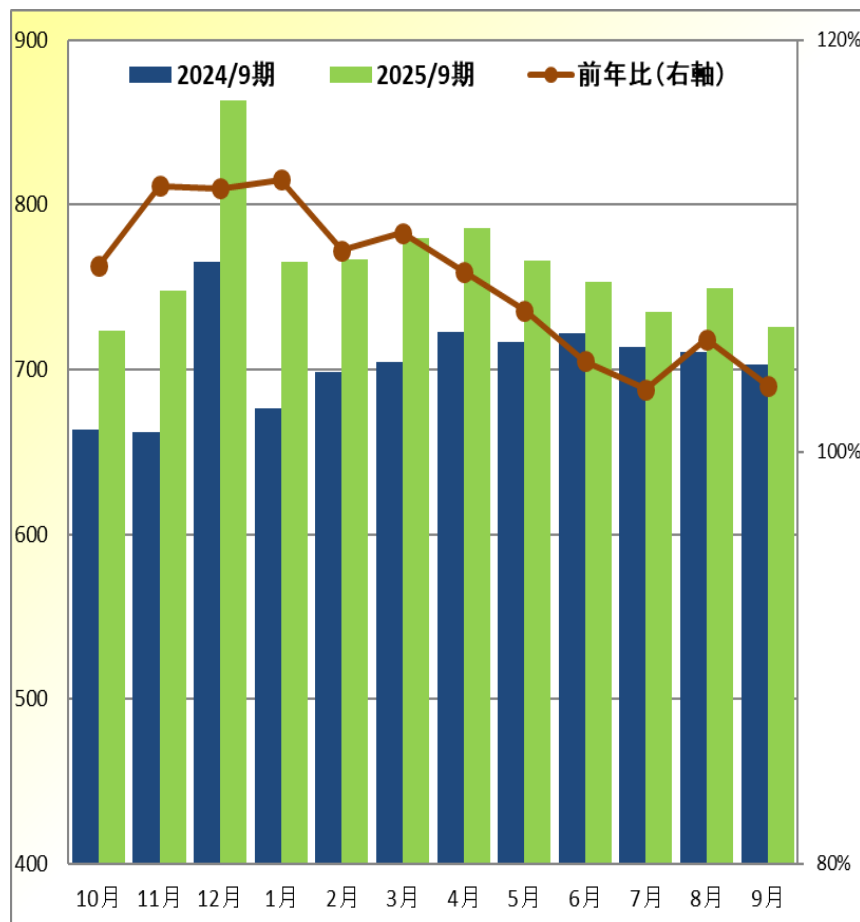
# 顧客単価の結果

顧客単価は705円→764円(108.4%)と59円の増加

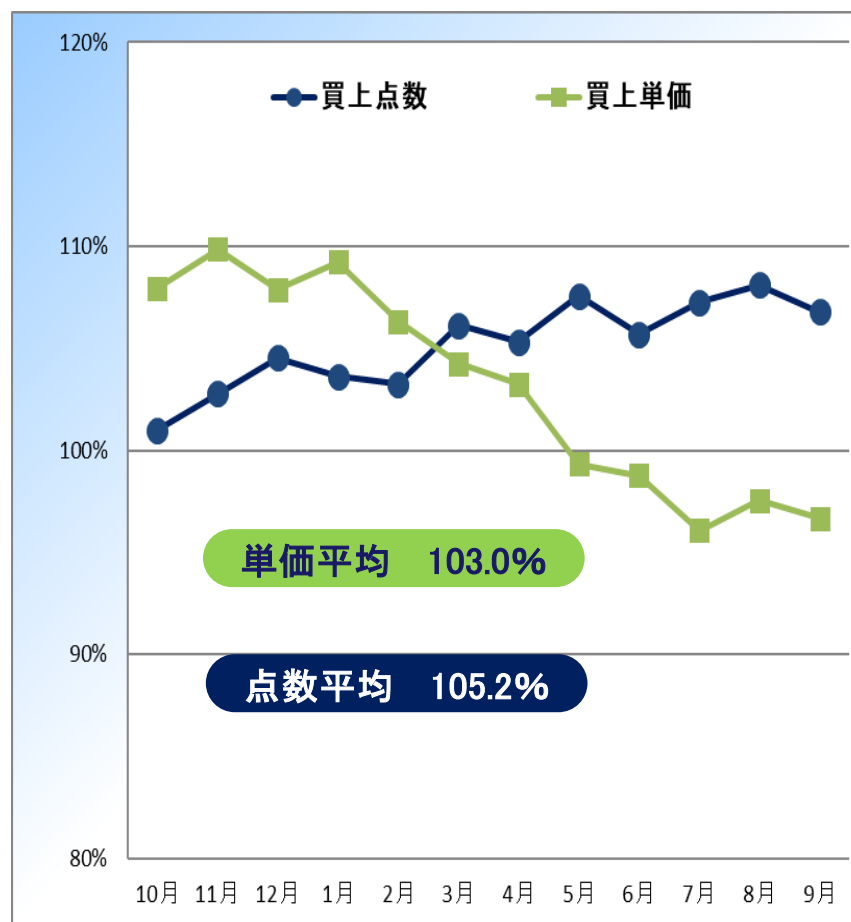
⇒高価格帯商品強化により買上単価は197円→203円(前年比103.0%)

買上点数は3.57個→3.76個(前年比105.2%)

## 顧客単価の推移 (単位:円)



## 買上単価・買上点数前年比推移

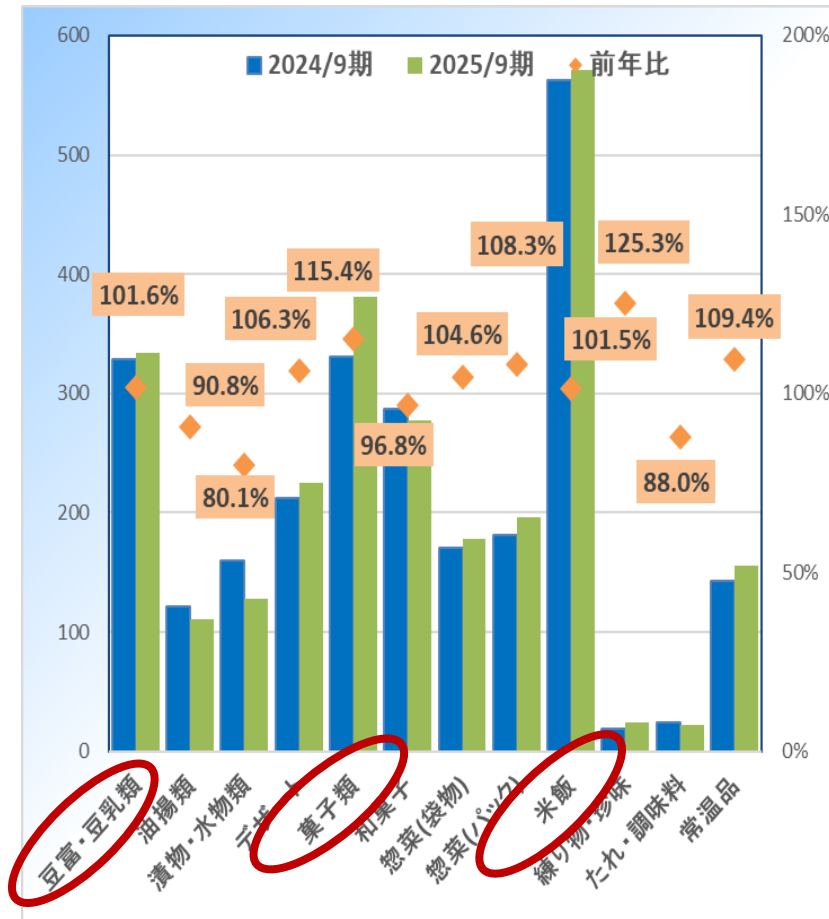


# カテゴリー戦略

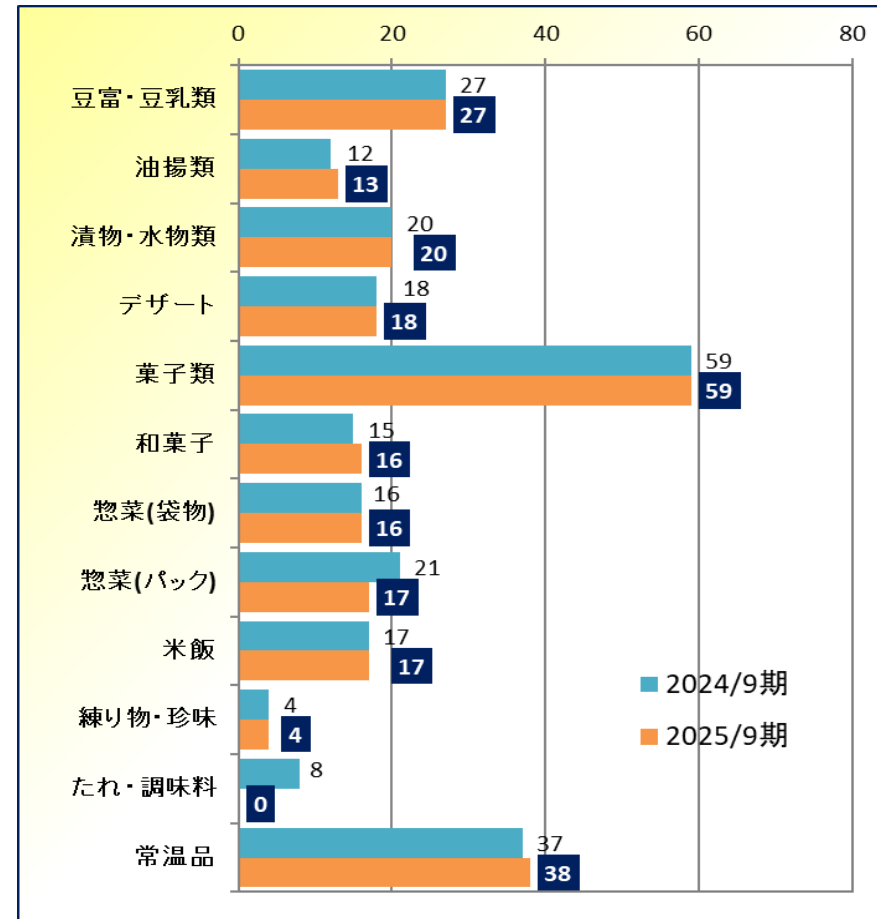
店頭商品の強化が顧客数に影響する

- ⇒ 鮮度感の高い(賞味期限が短い)米飯・和菓子を強化
- ⇒ 来店頻度向上を目指し、商品開発をより強化へ

## 売上高カテゴリー別前年比較



## アイテム数前年比較





# 催事





# 2026年9月期 通期業績予想について

天候・景気動向等の外部要因の予測が困難なため、現時点では開示いたしません。  
情報開示につきましては、  
月次ベースで店舗等の情報を開示します。

## お問合せ先

### 【担当者】

取締役管理グループ長  
兼経営企画部長兼IR室長 矢立 実

TEL : 048・970・4949      FAX : 048・970・4889

E-Mail : [shinozakiya\\_ir@shinozakiya.com](mailto:shinozakiya_ir@shinozakiya.com)

URL : <https://www.shinozakiya.com/>

本資料は、当社の企業説明に関する情報の提供を目的としたものであり、当社が発行する有価証券の投資を勧誘することを目的としたものではありません。また、本資料は2025年9月末現在の財務データに基づいて作成されております。本資料に記載された意見や予測等は、資料作成時点の当社の判断であり、その情報の正確性、完全性を保証し又は約束するものではなく、また今後、予告なしに変更されることがあります。

# 株式の状況

(2025年9月末日現在)

	株主数	株式数	株式数分布比率
個人・その他	5,843	11,666,135	82.40%
金融機関	1	4,600	0.03%
その他法人	25	866,200	6.12%
外国法人等	51	793,731	5.61%
証券会社	18	827,114	5.84%
合計	5,938	14,157,780	100.00%

## 大株主情報

株主名	持株数	議決権比率
樽見 茂	3,029,900	21.40%
篠崎屋取引先持株会	503,200	3.55%
株式会社鈴木物産	373,000	2.63%
楽天証券株式会社	356,500	2.51%
川瀬英司	356,000	2.51%
株式会社ハギワラ	350,000	2.47%
篠崎屋役員持株会	321,800	2.27%
樽見 登美子	289,000	2.04%
滝澤 武朗	246,600	1.74%
BARCLAYS CAPITAL SECURITIE	213,000	1.50%

