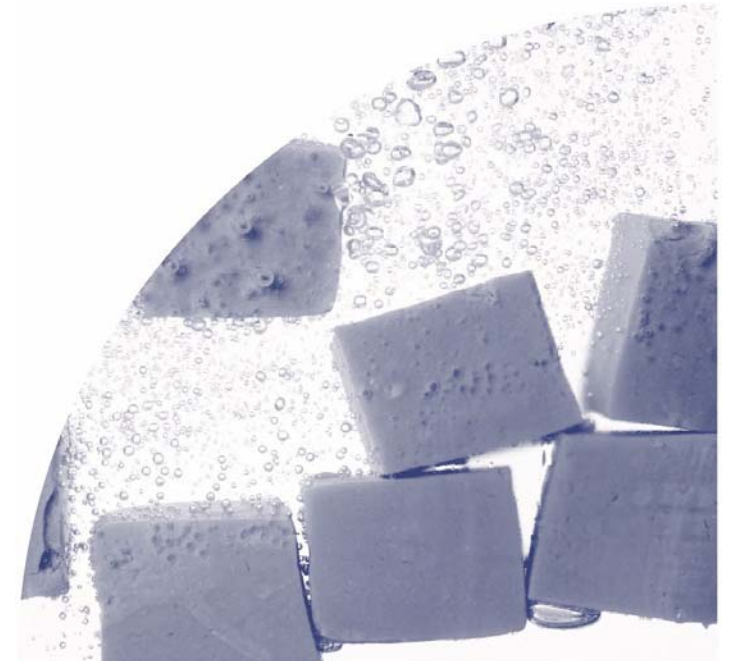




2016年9月期 第2四半期 決算説明

2016年4月28日

株式会社篠崎屋 2926
<http://www.shinozakiya.com>



損益計算書

単位：千円	15年3月期	構成比	16年3月期	構成比	前年同期比
売上高	2,314,801	100.0%	2,071,543	100.0%	89.5%
小売事業	2,089,265	90.3%	1,855,387	89.6%	88.8%
その他事業	225,536	9.7%	216,155	10.4%	95.8%
売上原価	1,644,875	71.1%	1,486,646	71.8%	90.4%
売上総利益	669,926	28.9%	584,869	28.2%	87.3%
販管費	593,736	25.6%	574,911	27.8%	96.8%
営業利益	76,189	3.3%	9,985	0.5%	13.1%
営業外収益	644	0.0%	613	0.0%	95.2%
営業外費用	1,628	0.1%	146	0.0%	9.0%
経常利益	75,206	3.2%	10,452	0.5%	13.9%
特別利益	2,492	0.1%	1,952	0.1%	78.3%
特別損失	406	0.0%	7,546	0.4%	1858.6%
当期純利益	66,676	2.9%	△ 5,175	△ 0.2%	—

第2四半期までの取組み

統一パッケージ(分かり易い)の推進と
100円均一(買い易い)の開発⇒より分かり易くて買い易い店づくり

- 既存品の統一パッケージ化は16/2月でほぼ完了
- 買い易い100円均一化は進行中
 - 買上点数が変わらなければ客単減により売上減少
 - 買上点数増加のために商品アイテム数の増加を図る
 - アイテム数の増加に対応できる店づくり

新業態開発(出来たてを追求した業態と小スペースで対応できる業態)

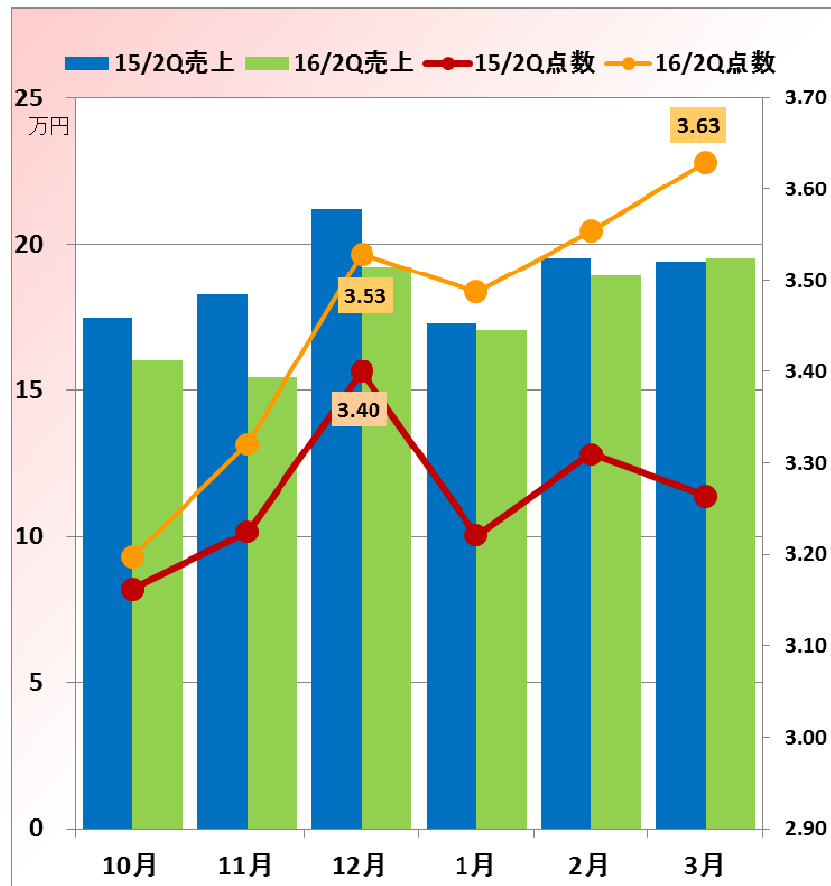
既存店のリニューアルを優先するため、当面検証継続

販売手法・売上拡大の多様化

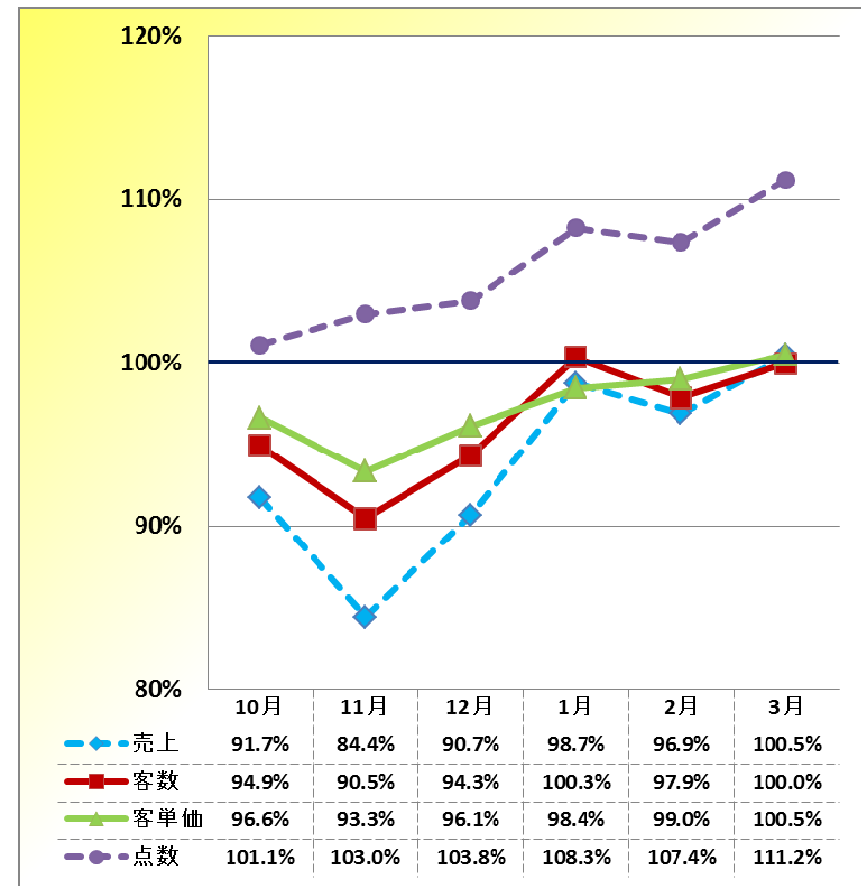
試食販売、催事販売の推進

直営店舗平均売上高と客数・客単価前年比推移

1店舗当り日販売上高・買上点数推移



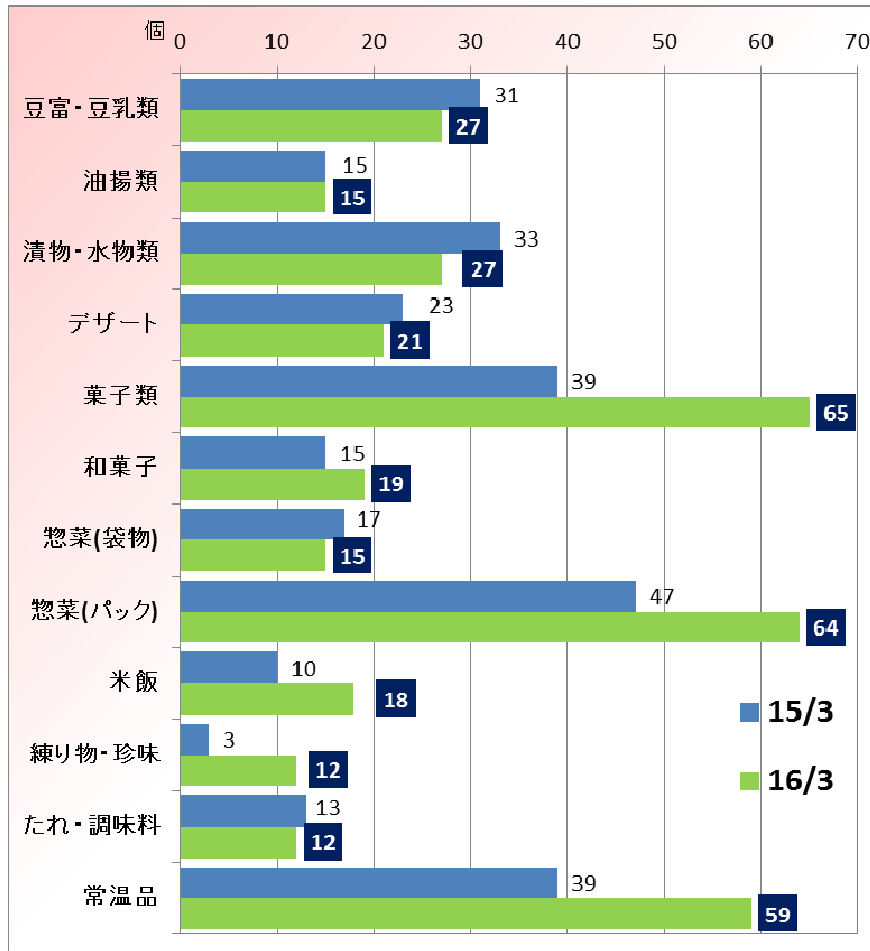
顧客数・顧客単価前年比



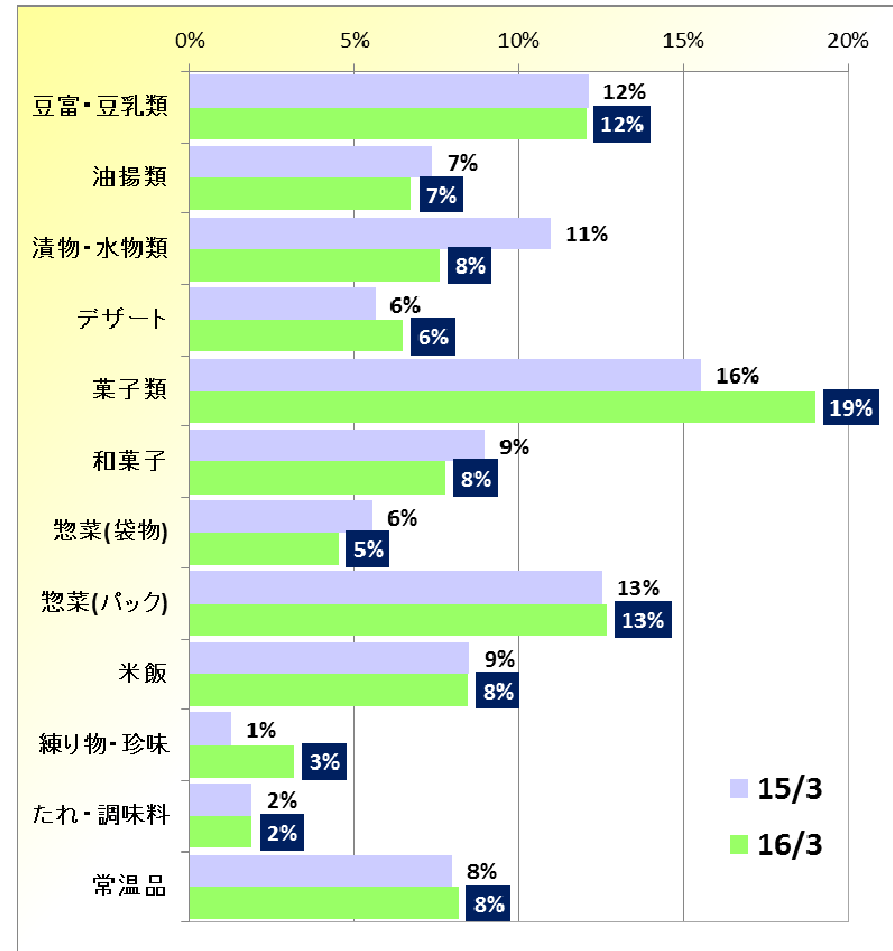
顧客数は1Q平均93.2% ⇒ 2Q平均99.4%(前年比)
買上点数は順調に上昇し客単価は3月に前年比増

商品アイテム数およびカテゴリー構成比

3月末商品アイテム数前年比較



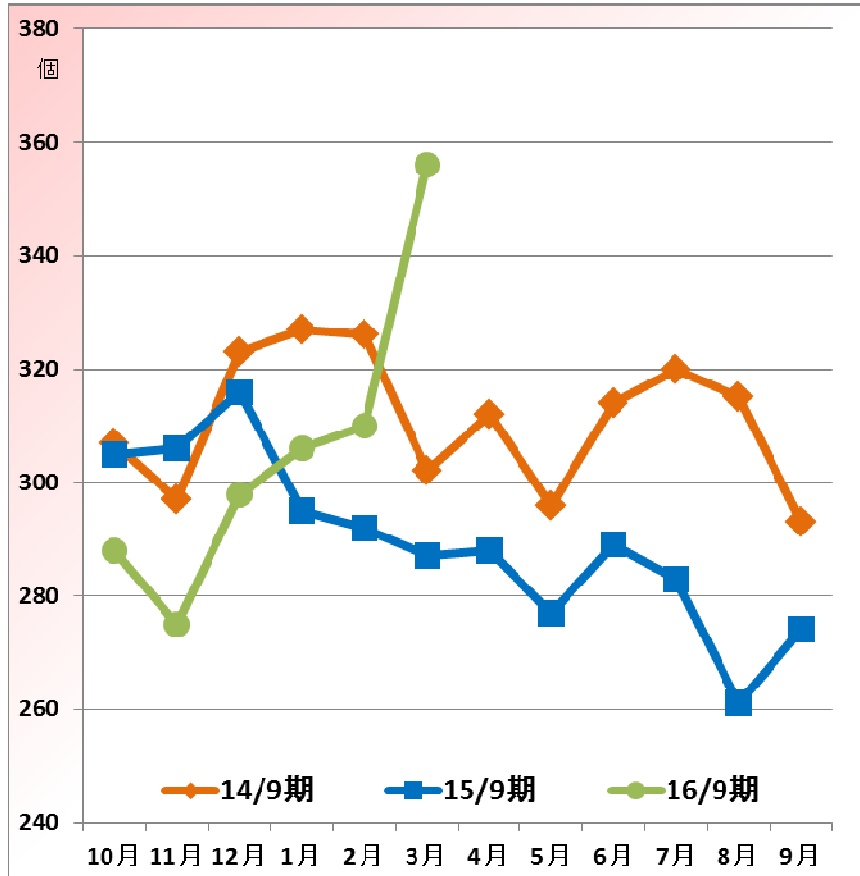
3月カテゴリー別売上高構成比



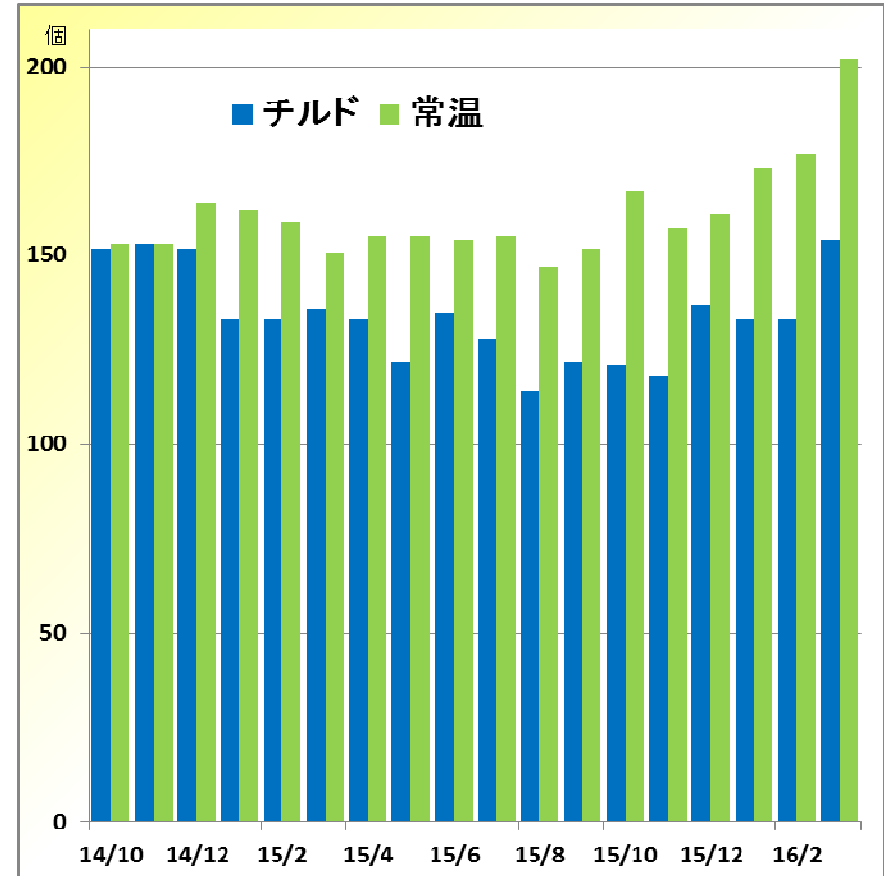
アイテム数は356(前年287)で69アイテム増
(チルド18アイテム、常温51アイテム増加)

商品アイテム数の推移

商品アイテム数推移



カテゴリ別アイテム数推移



アイテム数は、前期末比常温品133%、チルド126%
当面は500アイテムを目指して商品開発を強化

店舗リニューアル

吉祥寺【改装前】



吉祥寺【改装後】



大宮【改装前】



大宮【改装後】



上板橋



エミオ石神井

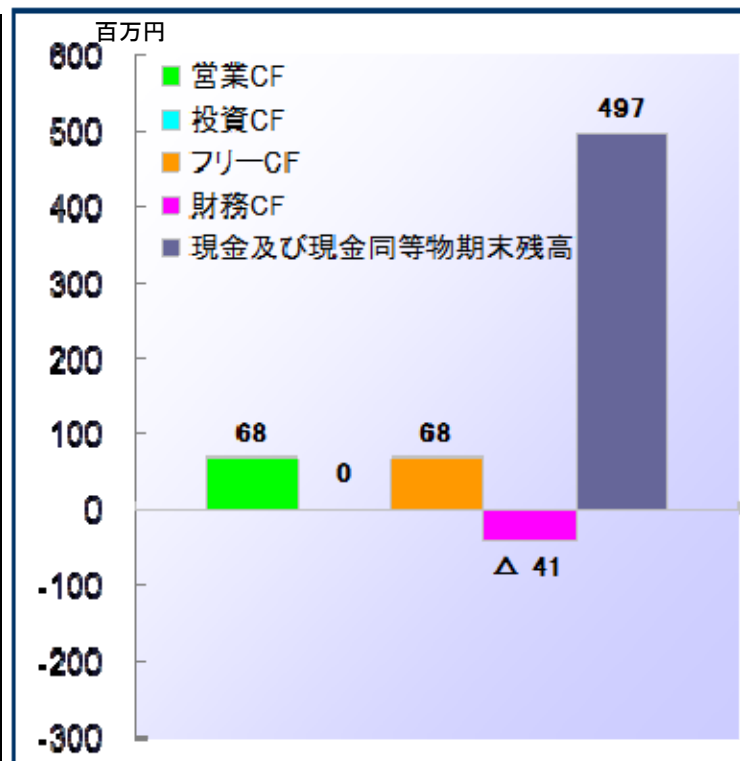


貸借対照表及びキャッシュフロー計算書

貸借対照表

単位: 百万円	15年9月期	16年3月期	増減額
流動資産	664	725	61
現金及び預金	470	497	27
売掛金	98	120	22
棚卸資産	43	70	27
固定資産	1,028	1,016	△ 12
有形固定資産	720	717	△ 3
無形固定資産	24	22	△ 2
投資その他の資産	283	276	△ 7
資産合計	1,693	1,741	48
流動負債	380	474	94
買掛金	230	313	83
未払金	69	80	11
固定負債	0	1	1
純資産	1,312	1,265	△ 47
負債純資産合計	1,693	1,741	48

キャッシュフロー計算書



- 豆腐版SPAによるファブレス化の推進で固定資産の減少
 - アイテム数増加による棚卸資産の増加と在庫管理を強化
 - 利益減少及び配当金支払いにより純資産の減少
- ⇒ **継続的な利益体質を具現し財務基盤の強化を図る**

第3四半期以降の取組み

ビジネスモデルの転換期と捉えて ～ 食品の100円ストア～

商品陳列は空間活用し対象店舗はリニューアル
⇒ 6月末までに完了(店頭より店内でアピール)

100円商品を中心に取扱いアイテムの拡大
⇒ 7月から更に強化(6月迄はリニューアル優先)

アイテム増加に伴い発注時間の短縮化
⇒ 自動発注システムの継続的な精度向上

新たなステージに向けてブランドの進化へ

『100円めし』と高価格品のイベント対応

桜まつり 100円めし

これからもゾクゾク登場

各1パック **108円** (税込)

割干し大根めし
野沢菜めし
メンマめし
筍めし
山菜めし

イベント対応

Merry Christmas

フランス料理シェフ 村上五郎氏
パティシエ村上元彦氏自ら
ひとつひとつ手作りした
茂蔵だけのクリスマスケーキです。

完熟ミックスベリー
豆乳生チョコレート
完熟りんごのコンポート

イヴのエレガントな 豆乳レアチーズ

498円 (税込)

ご予約承り中
今年の恵方巻は
魚介で勝負!!

特止茂蔵の恵方巻

うなぎの蒲焼き入り
まるごと1本18cm
498円 (税込)

茂蔵の恵方巻

煮あさり入り
まるごと1本18cm
350円 (税込)

本日限定
春のちらし寿司

春のあさり餅に魚介をたっぷり散らしました。
春のちらし寿司
540円 (税込)

春のみきとう・山菜を散らした春の太巻きです。
春のちらし巻き
350円 (税込)

春の土用丑の日
4月25日(月)

土用の丑の日は
夏だけではありません。ご予約承り中

うなぎ巻き
1巻入 **498円** (税込)

うなぎめし
1パック **216円** (税込)

土用餅
粒あんご使用
6個入 **216円** (税込)

アイテム増加に向けて

様々なジャンルの商品を開発しまずは500アイテムへ
⇒ 顧客数・買上点数の増加

4月 2016 April 茂蔵の原点「いいものをよりやすく」がゾクゾク登場!!
商品によって取り扱いの無い店舗や品切れ、商品の内容が変更になる場合がございます。ご了承ください。

4/1(金) ~ 4/30(土) このページ下記商品が怒濤の新発売!!

ハーブティー ルイボスティー 厳選されたルイボス葉を 使用したルイボスティー の味と香りを楽しむ ことができます。食後や 寝る前のリラクゼーション に最適です。	ハーブティー レモンガラスティー レモンに似た酸味が爽やかな 香りのハーブティーです。 食後の消化や、気分を リフレッシュしたい時に 最適です。	ハーブティー オリーブハーブティー 花彩に効果があるとい われるオリーブ葉を ブレンドしたハーブティー です。お茶をブレンドした ハーブティーです。	アロマティ アップル紅茶 厳選されたアップル紅茶 をベースにした爽やかな 味のハーブティーです。 アロマティです。	アロマティ ストロベリー紅茶 厳選されたアップル紅茶 をベースにした爽やかな 味のハーブティーです。 アロマティです。	懐かし菓子 ミニバーム ふわふわの生地と 濃厚なクリームが 特徴的な懐かし菓子 です。ホワイトクリーム をたっぷり使った アロマティです。	懐かし菓子 きりあん ふわふわの生地と 濃厚なクリームが 特徴的な懐かし菓子 です。ホワイトクリーム をたっぷり使った アロマティです。
懐かし菓子 ピーナツアイス ピーナツの香りと 爽やかなアイスが 特徴的な懐かし菓子 です。	懐かし菓子 カリカリ梅 爽やかな梅の香りと カリカリとした食感が 特徴的な懐かし菓子 です。	懐かし菓子 カリカリにんにく餅 爽やかなにんにくの香りと カリカリとした食感が 特徴的な懐かし菓子 です。	懐かし菓子 ずもも 爽やかなもも果実の香りと ずももとした食感が 特徴的な懐かし菓子 です。	ドレッシング 豆乳焙煎胡麻 大豆の香りと胡麻の香りが 特徴的なドレッシング です。	ドレッシング わさび大根おろし 爽やかなわさびの香りと 大根の爽やかな食感が 特徴的なドレッシング です。	ドレッシング 黒トリュフ 濃厚なトリュフの香りと 爽やかな食感が 特徴的なドレッシング です。

4/3(日) ~ 4/30(土) このページ下記商品が怒濤の新発売!!

旬の味覚 とろろん 爽やかなとろろの香りと 濃厚な食感が特徴的な 旬の味覚です。	旬の味覚 とろろん 爽やかなとろろの香りと 濃厚な食感が特徴的な 旬の味覚です。	旬の味覚 とろろん 爽やかなとろろの香りと 濃厚な食感が特徴的な 旬の味覚です。	旬の味覚 とろろん 爽やかなとろろの香りと 濃厚な食感が特徴的な 旬の味覚です。	旬の味覚 とろろん 爽やかなとろろの香りと 濃厚な食感が特徴的な 旬の味覚です。	旬の味覚 とろろん 爽やかなとろろの香りと 濃厚な食感が特徴的な 旬の味覚です。	旬の味覚 とろろん 爽やかなとろろの香りと 濃厚な食感が特徴的な 旬の味覚です。
旬の味覚 とろろん 爽やかなとろろの香りと 濃厚な食感が特徴的な 旬の味覚です。	旬の味覚 とろろん 爽やかなとろろの香りと 濃厚な食感が特徴的な 旬の味覚です。	旬の味覚 とろろん 爽やかなとろろの香りと 濃厚な食感が特徴的な 旬の味覚です。	旬の味覚 とろろん 爽やかなとろろの香りと 濃厚な食感が特徴的な 旬の味覚です。	旬の味覚 とろろん 爽やかなとろろの香りと 濃厚な食感が特徴的な 旬の味覚です。	旬の味覚 とろろん 爽やかなとろろの香りと 濃厚な食感が特徴的な 旬の味覚です。	旬の味覚 とろろん 爽やかなとろろの香りと 濃厚な食感が特徴的な 旬の味覚です。

5月 2016 May 茂蔵の原点「いいものをよりやすく」がゾクゾク登場!!
商品によって取り扱いの無い店舗や品切れ、商品の内容が変更になる場合がございます。ご了承ください。

5/1(日) ~ 5/31(火) このページ下記商品が怒濤の新発売!!

旬の味覚 むき枝豆の浅漬け 爽やかな枝豆の香りと 爽やかな食感が特徴的な 旬の味覚です。	旬の味覚 大とろろん 爽やかなとろろの香りと 濃厚な食感が特徴的な 旬の味覚です。	旬の味覚 大とろろん 爽やかなとろろの香りと 濃厚な食感が特徴的な 旬の味覚です。	旬の味覚 大とろろん 爽やかなとろろの香りと 濃厚な食感が特徴的な 旬の味覚です。	旬の味覚 大とろろん 爽やかなとろろの香りと 濃厚な食感が特徴的な 旬の味覚です。	旬の味覚 大とろろん 爽やかなとろろの香りと 濃厚な食感が特徴的な 旬の味覚です。	旬の味覚 大とろろん 爽やかなとろろの香りと 濃厚な食感が特徴的な 旬の味覚です。
旬の味覚 むき枝豆の浅漬け 爽やかな枝豆の香りと 爽やかな食感が特徴的な 旬の味覚です。	旬の味覚 大とろろん 爽やかなとろろの香りと 濃厚な食感が特徴的な 旬の味覚です。	旬の味覚 大とろろん 爽やかなとろろの香りと 濃厚な食感が特徴的な 旬の味覚です。	旬の味覚 大とろろん 爽やかなとろろの香りと 濃厚な食感が特徴的な 旬の味覚です。	旬の味覚 大とろろん 爽やかなとろろの香りと 濃厚な食感が特徴的な 旬の味覚です。	旬の味覚 大とろろん 爽やかなとろろの香りと 濃厚な食感が特徴的な 旬の味覚です。	旬の味覚 大とろろん 爽やかなとろろの香りと 濃厚な食感が特徴的な 旬の味覚です。

5/3(火) ~ 5/31(火) このページ下記商品が怒濤の新発売!!

旬の味覚 とろろん 爽やかなとろろの香りと 濃厚な食感が特徴的な 旬の味覚です。	旬の味覚 とろろん 爽やかなとろろの香りと 濃厚な食感が特徴的な 旬の味覚です。	旬の味覚 とろろん 爽やかなとろろの香りと 濃厚な食感が特徴的な 旬の味覚です。	旬の味覚 とろろん 爽やかなとろろの香りと 濃厚な食感が特徴的な 旬の味覚です。	旬の味覚 とろろん 爽やかなとろろの香りと 濃厚な食感が特徴的な 旬の味覚です。	旬の味覚 とろろん 爽やかなとろろの香りと 濃厚な食感が特徴的な 旬の味覚です。	旬の味覚 とろろん 爽やかなとろろの香りと 濃厚な食感が特徴的な 旬の味覚です。
旬の味覚 とろろん 爽やかなとろろの香りと 濃厚な食感が特徴的な 旬の味覚です。	旬の味覚 とろろん 爽やかなとろろの香りと 濃厚な食感が特徴的な 旬の味覚です。	旬の味覚 とろろん 爽やかなとろろの香りと 濃厚な食感が特徴的な 旬の味覚です。	旬の味覚 とろろん 爽やかなとろろの香りと 濃厚な食感が特徴的な 旬の味覚です。	旬の味覚 とろろん 爽やかなとろろの香りと 濃厚な食感が特徴的な 旬の味覚です。	旬の味覚 とろろん 爽やかなとろろの香りと 濃厚な食感が特徴的な 旬の味覚です。	旬の味覚 とろろん 爽やかなとろろの香りと 濃厚な食感が特徴的な 旬の味覚です。

販売手法・売上拡大の多様化

催事チームによる売上の拡大を目指す
(1ルートで新店1店舗程度の効果)

統一パッケージによりブランド認知が向上し、催事の分かり易い
売場提案が可能(依頼件数増加への対応が課題)

- ⇒ 催事販売マニュアルを作成し販売手法の標準化
- ⇒ 既存店従業員を活用することによるルート拡大



2016年9月期 通期業績について

天候・景気動向等の外部要因の予測が困難なため、現時点では開示いたしません。
情報開示につきましては、月次ベースで店舗等の情報を開示します。

お問合せ先

【担当者】

取締役管理グループ長
兼経営企画部長兼IR室長

矢立 実

TEL : 048・970・4949

FAX : 048・970・4889

E-Mail : ir@shinozakiya.com

URL : <http://www.shinozakiya.com/>

本資料は、当社の企業説明に関する情報の提供を目的としたものであり、当社が発行する有価証券の投資を勧誘することを目的としたものではありません。また、本資料は2016年3月末現在の財務データに基づいて作成されております。本資料に記載された意見や予測等は、資料作成時点の当社の判断であり、その情報の正確性、完全性を保証し又は約束するものではなく、また今後、予告なしに変更されることがあります。

株式の状況

(2016年3月末日現在)

	株主数	株式数	株式数分布比率
個人・その他	7,762	12,492,380	86.53%
金融機関	4	142,000	0.98%
その他法人	49	945,200	6.55%
外国法人等	17	196,800	1.36%
金融商品取引業者	15	381,420	2.64%
自己株式	1	278,800	1.93%
合計	7,848	14,436,600	100.00%

大株主情報

株主名	持株数	議決権比率
樽見茂	3,029,900	20.98%
伊藤偉平	377,800	2.61%
株式会社ハギワラ	350,000	2.42%
株式会社鈴木物産	300,000	2.07%
樽見登美子	289,000	2.00%
自己株式	278,800	1.93%
篠崎屋取引先持株会	264,400	1.83%
樽見浩	261,300	1.80%
篠崎屋役員持株会	235,200	1.62%
伊藤桂麗	181,800	1.25%

