



---

# 2020年9月期

---

## 第2四半期決算補足説明資料

---

2020年4月24日

株式会社篠崎屋 2926

<https://www.shinozakiya.com>



## 2020年9月期の取組み

### 高付加価値商品開発強化と販売手法強化の両輪

高付加価値商品開発強化



販売手法強化

顧客単価の更なるアップへ

⇒517円(18/9期)⇒585円(19/9期)⇒600円以上へ(20/9期)

### 豆腐専門店としての認知度向上

- ⇒ 顧客数の来店頻度向上は勿論、高付加価値オリジナル商品とより良いものをより安くのグレードアップで顧客単価のアップ
- ⇒ 既存店舗で売上の拡大

# 損益計算書

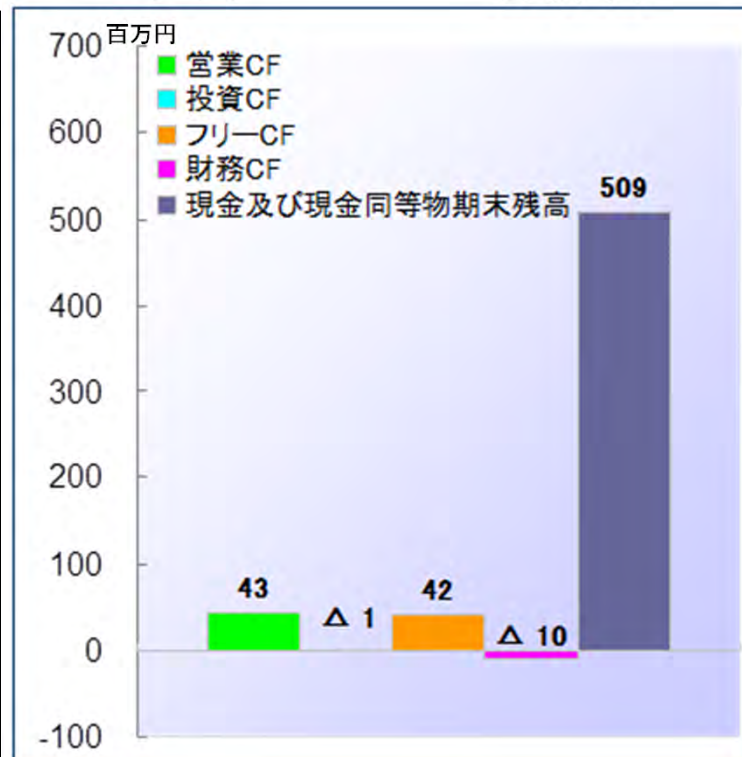
単位：千円	19年3月期	構成比	20年3月期	構成比	前年同期比
売上高	1,644,078	100.0%	1,464,104	100.0%	89.1%
小売事業	1,467,046	89.2%	1,324,854	90.5%	90.3%
その他事業	177,032	10.8%	139,250	9.5%	78.7%
売上原価	1,129,562	68.7%	959,334	65.5%	84.9%
売上総利益	514,516	31.3%	504,770	34.5%	98.1%
販管費	497,327	30.2%	483,056	33.0%	97.1%
営業利益	17,188	1.0%	21,713	1.5%	126.3%
営業外収益	1,683	0.1%	1,578	0.1%	93.8%
営業外費用	408	0.0%	339	0.0%	83.1%
経常利益	18,463	1.1%	22,952	1.6%	124.3%
特別利益	49	0.0%	0	0.0%	0.0%
特別損失	236	0.0%	1,692	0.1%	715.3%
当期純利益	8,498	0.5%	10,442	0.7%	122.9%

# 貸借対照表及びキャッシュフロー計算書

## 貸借対照表

単位：百万円	19年9期	20年3期	増減額
流動資産	634	647	13
現金及び預金	477	508	31
売掛金	74	65	△ 9
棚卸資産	37	36	△ 1
固定資産	885	864	△ 21
有形固定資産	684	671	△ 13
無形固定資産	8	6	△ 2
投資その他の資産	192	187	△ 5
資産合計	1,520	1,511	△ 8
流動負債	314	305	△ 9
買掛金	171	178	7
未払金	57	46	△ 11
固定負債	78	68	△ 10
純資産	1,126	1,137	11
負債純資産合計	1,520	1,511	△ 8

## キャッシュフロー計算書

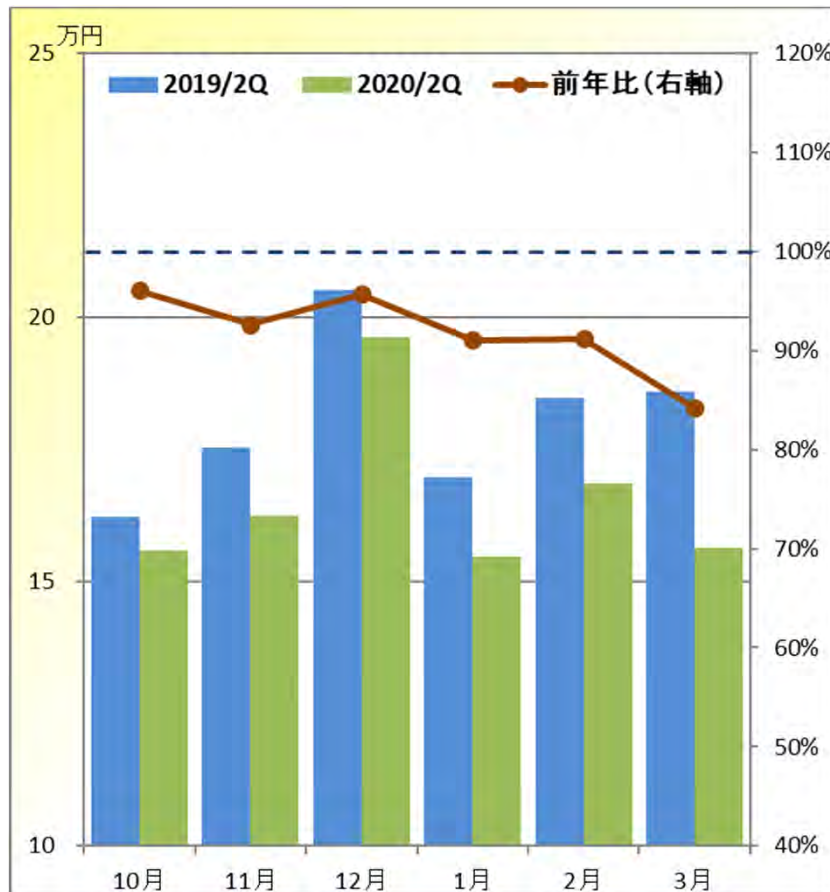


- 建物等の減価償却に伴い有形固定資産の減少
- 借入金の返済に伴い固定負債の減少
- 営業CFは、利益計上、減価償却費、買掛金の増加等が要因

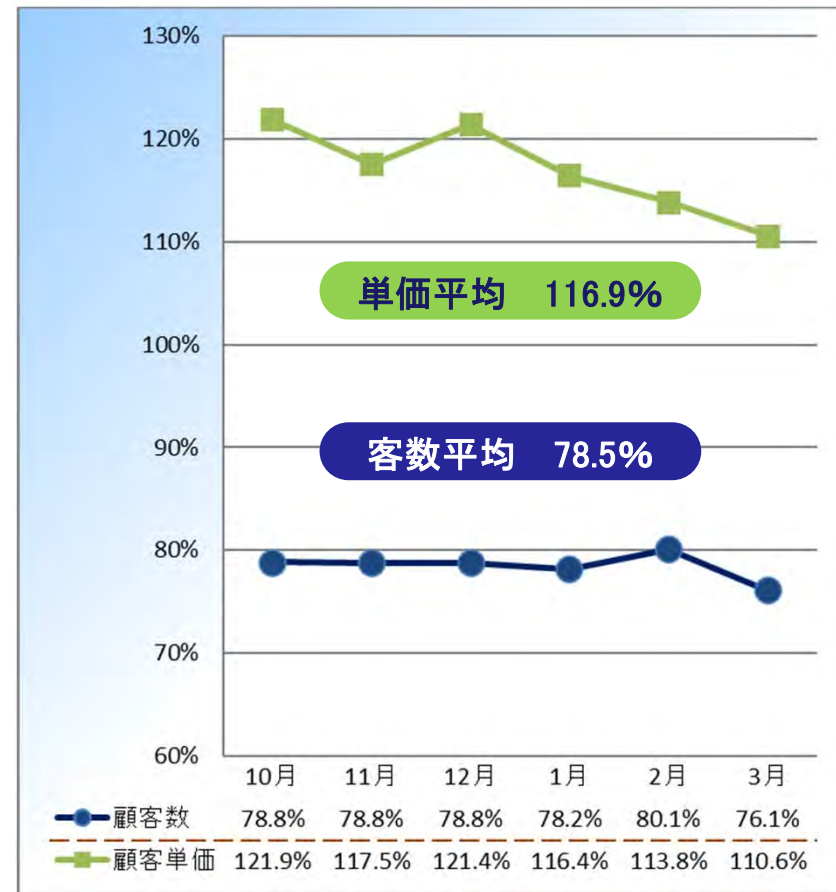
# 直営店舗の実績

1店舗平均売上高は18.1万円→16.6万円(前年比91.8%)  
 1Q前年比94.8%から2Q前年比88.7%  
 ⇒2月以降新型コロナウイルス感染症の影響を受ける

1店舗平均売上高推移 (単位:万円)



顧客数・顧客単価の前年比推移

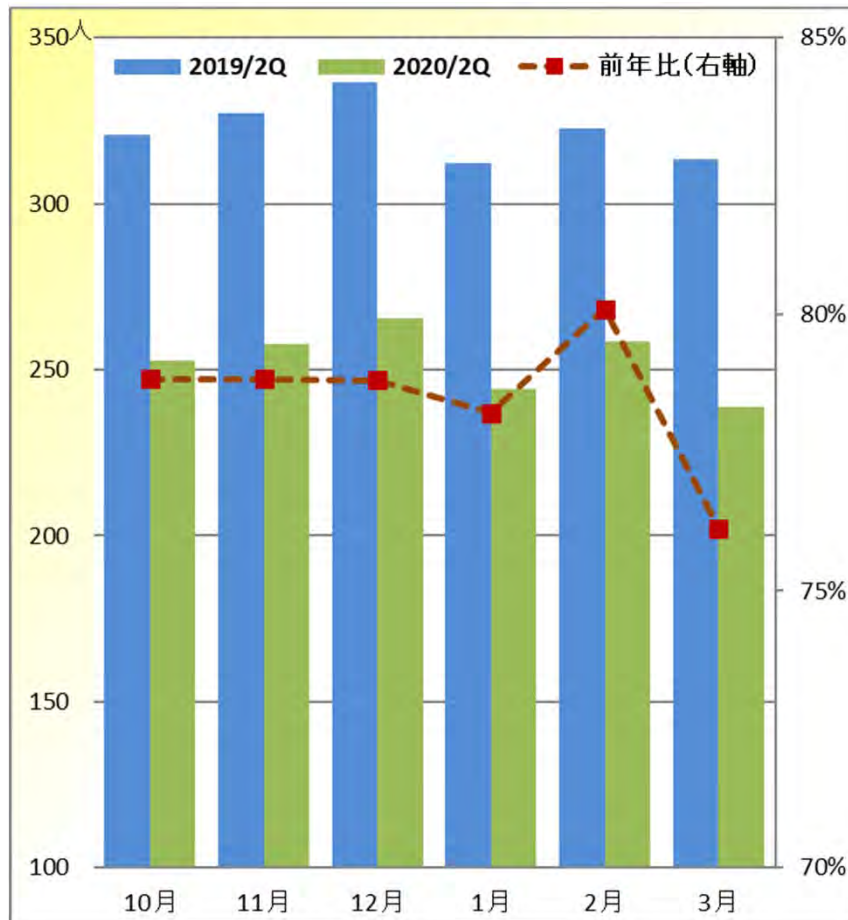




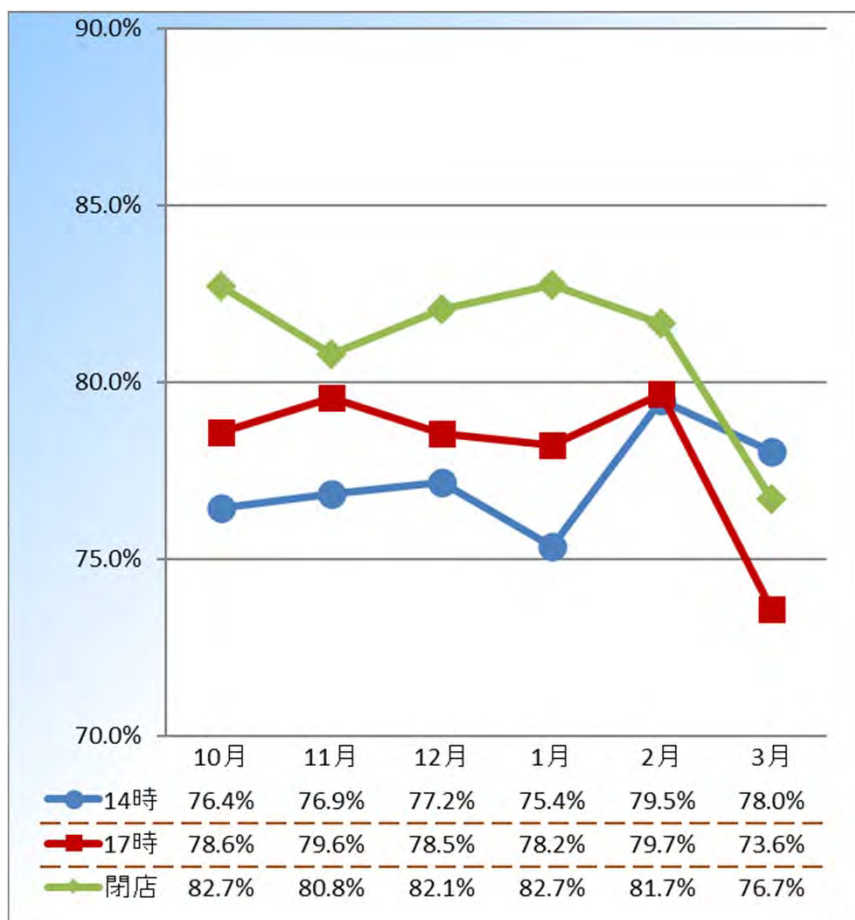
# 顧客数の結果

1店舗1日平均322人→253人(78.5%)

## 1店舗平均顧客数の推移



## 時間帯別1店舗顧客数前年比推移

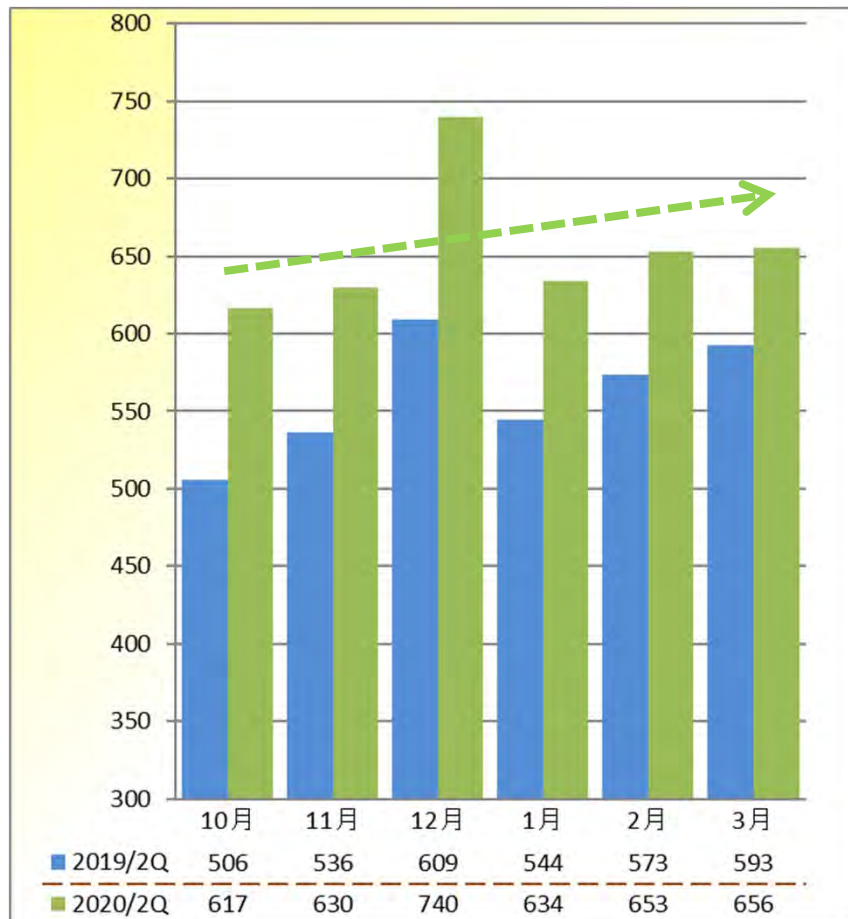


# 顧客単価の結果

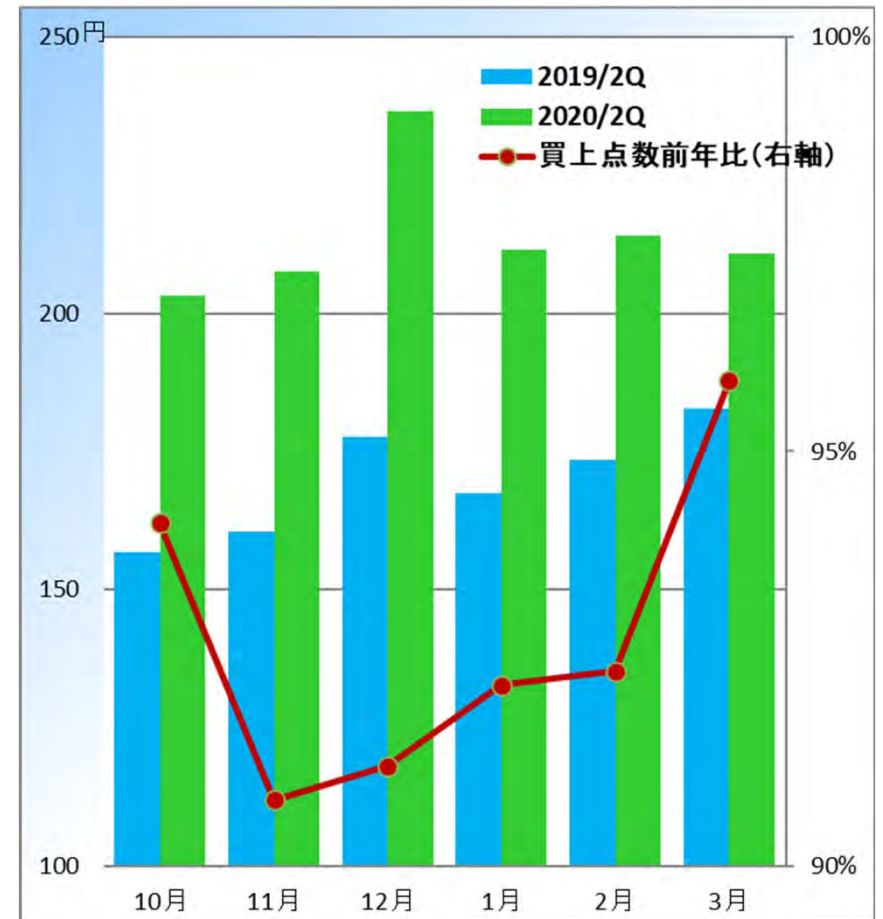
顧客単価は560円→655円(116.9%)と前年同期を上回る

⇒高付加価値商品開発に伴い買上単価は170円→214円(前年比126.1%)、  
一方で買上点数は3.30個→3.06個(前年比92.7%)

顧客単価の推移 (単位:円)



買上単価・買上点数前年比推移





# 高付加価値商品開発の強化

新商品においては期初計画通り高付加価値商品を開発すると共に  
 既存商品の掘り起こしを推進  
 ⇒ 売上総利益率の向上

**10月号 2019 October**  
 茂蔵絶品秋のスイーツ  
 茂蔵名物 豆乳スイーツポテト 1個 580円  
 茂蔵絶品秋の和菓子  
 茂蔵名物 麦こがしだんご 4個入 398円

**11月号 2019 November**  
 四季の美味しいものにこだわります!!  
 茂蔵伝承のがんもどき 1個 350円  
 国産大豆と新鮮野菜の大吟醸 がんも 11個入 216円  
 国産大豆100% むかしの豆腐 1個 380円  
 組織きり牛入りの 絶品ハンバーグ 1個 898円  
 こだわりの特選生ハム切り落とし 1袋 450円

**12月号 2019 December**  
 茂蔵令和 和食元年  
 茂蔵料理長の炊き合わせ 4人分 780円

**1月号 2020 January**  
 和食伝統の技と心でおもてなし  
 茂蔵本格懐石弁当冬 780円

**2月号 2020 February**  
 2020年 茂蔵の恵方巻き  
 茂蔵の恵方巻き 前15cm 350円  
 大特上海鮮恵方巻き 前18cm 1,080円  
 うなぎと煮あさりの恵方巻き 前15cm 580円  
 茂蔵豆大福 4個入 380円

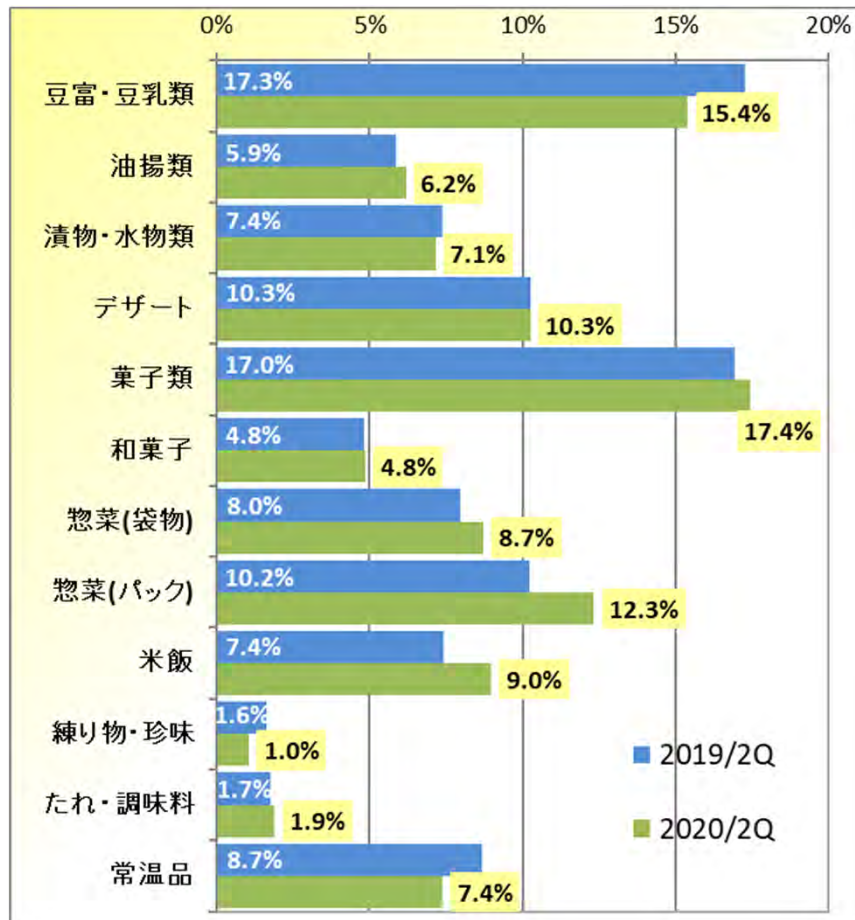
**3月号 2020 March**  
 和食伝統の技と心でおもてなし  
 茂蔵本格懐石弁当春 780円



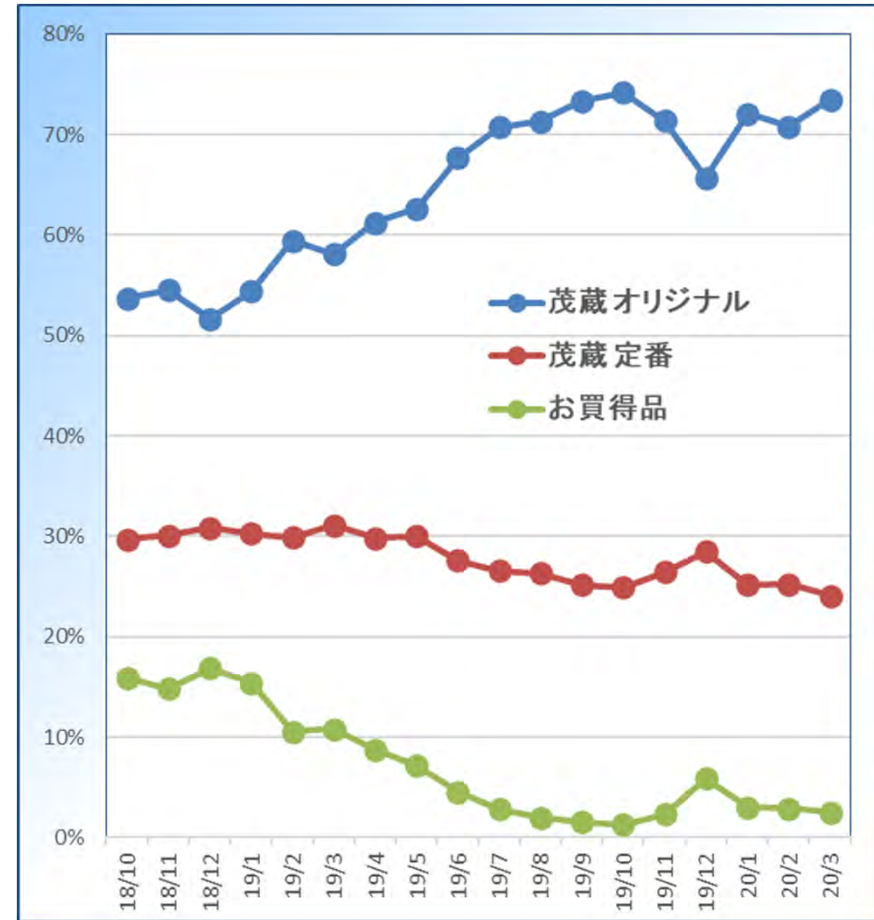
# カテゴリーの戦略化による結果

「茂葎オリジナル」「茂葎定番」「本日のお買得品」の最適構成に向けて  
 ⇒ 茂葎オリジナル、茂葎定番の価格見直しに伴うグレードアップへ  
 ⇒ 適正比率は継続的に検証中

## カテゴリー別売上高構成比



## 戦略的カテゴリー別売上構成比推移



## 2020年9月期3Q以降の取組み

### 期初計画見直しを検討中



### 高付加価値商品開発強化と販売手法強化の両輪



新型コロナウイルス感染症の広がりが個人消費に与える影響は不透明であるとともに、景気回復にどの程度の期間を要するののかも現時点では想定が困難な状況です。

期初計画である高付加価値商品開発強化による顧客単価向上による売上拡大は当面厳しい環境になってきたと認識しております。

そこで、期初の計画に加えて、個人消費動向に明るさが見通せる状況までは値頃感のある価格帯となる

**『生活応援企画商品』**カテゴリーを立ち上げ、開発強化することで売上の維持拡大を推進することを検討しております。

## 2020年9月期 通期業績について

天候・景気動向等の外部要因の予測が困難なため、現時点では開示いたしません。  
情報開示につきましては、月次ベースで店舗等の情報を開示します。

### お問合せ先

#### 【担当者】

取締役管理グループ長

兼経営企画部長兼IR室長

矢立 実

TEL : 048・970・4949

FAX : 048・970・4889

E-Mail : [ir@shinozakiya.com](mailto:ir@shinozakiya.com)

URL : <https://www.shinozakiya.com/>

本資料は、当社の企業説明に関する情報の提供を目的としたものであり、当社が発行する有価証券の投資を勧誘することを目的としたものではありません。また、本資料は2020年3月末現在の財務データに基づいて作成されております。本資料に記載された意見や予測等は、資料作成時点の当社の判断であり、その情報の正確性、完全性を保証し又は約束するものではなく、また今後、予告なしに変更されることがあります。

# 株式の状況

(2020年3月末日現在)

	株主数	株式数	株式数分布比率
個人・その他	7,333	12,148,559	84.15%
金融機関	1	93,800	0.65%
その他法人	32	970,000	6.72%
外国法人等	23	363,300	2.52%
証券会社	20	582,141	4.03%
自己株式	1	278,800	1.93%
合計	7,410	14,436,600	100.00%

## 大株主情報

株主名	持株数	議決権比率
樽見 茂	3,029,900	21.40%
(株)鈴木物産	373,000	2.63%
(株)ハギワラ	350,000	2.47%
篠崎屋取引先持株会	349,200	2.46%
樽見 登美子	289,000	2.04%
(株)篠崎屋	278,800	-
篠崎屋役員持株会	270,000	1.90%
喜多村 靖郎	269,000	1.90%
樽見 浩	261,300	1.84%
J.P.MORGAN SECURITIES PLC	197,300	1.39%

